

## 工程造价咨询成果文件质量检查情况通报（十）

检查时间：2014年8月30日

**项目名称：**锦南路景观改造提升工程（沿海大通道至科技路）

**总造价：**21077402 元

**编制单位：**石狮市永信工程造价咨询有限公司

**编制人：**陈良松 A03350001927

**复核人：**郑力强 A01350000912

### 存在的问题：

#### 一、清单项目不按规范划分、漏项，项目特征描述不完整

1. 道路工程：序号 2、12、23 水泥砼路面项目特征描述不完整（嵌缝使用材料没有说明）。

2. 交通工程：余方弃置项目特征描述不完整（未注明废弃料品种、运距）。

3. 雨、污水工程：混凝土管道铺设项目特征描述不完整（未注明管道埋设深度），雨水进水井口项目特征措施不完整（未注明定型井名称、尺寸），填方项目特征描述不完整（未注明密实度），余方弃置项目特征描述不完整（未注明废弃料品种、运距）。

4. 其他部分：填方项目特征描述不完整（未注明密实度）

5. 箱涵：挖土方项目特征描述不完整（未注明挖土深度）。

#### 三、取费不完整、错、漏，计价程序、取费基数错误

1. 未计取风险费。

#### 四、定额套用出现错、漏、重，定额工程量差错，定额换算不准确

1. 道路工程：序号 2、12 水泥砼路面多计钻孔费用 2 万多元。

2. 交通工程：电气配管  $\phi 60$  定额套用错误，余方弃置自卸汽车运土（载重 10t 运距 5km 以内）定额换算错误。

3. 雨、污水工程：雨水双壁波纹管项目多计管道闭水试验，钢筑砼井盖板安装定额套用错误，余方弃置自卸汽车运土（载重 10t 运距 5km 以内）定额换算错误。

4. 路基工程：序号 5、9、16、21 自卸汽车运土（载重 10t 运距 5km 以内）定额换算错误。

5. 挡土墙：序号 2 挡土墙 M10 水泥砂浆砌块基础项目砂浆强度等级未换算，序号 4 不锈钢栏杆扶手项目漏计内插无缝钢管。

6. 其他部分：拆除检查井应套用定额项目。

7. 箱涵：混凝土垫层定额套用错误

#### 五、主要材料与信息价偏差且无询价纪录的

1. 雨、污水工程：HDPE 双壁波纹管 DN300、DN400 信息价套用不准确。

#### 六、编制说明应说明但未说明的

1. 编制说明未说明场地标高及土质类别。

七、编制说明与工程量清单或控制价不符的，对设计图纸不明确的内容进行估算，未在编制说明中说明的

1. 道路工程：砼路面、人行道、路基砼运输距离编制说明未说明暂按多少米计。

2. 挡土墙：序号 1 浆砌块料挡土墙项目，特征描述的强度等级与图纸不符。

## 编 制 说 明

为配合《福建省房屋建筑和市政基础设施工程施工招标投标采用经评审的最低投标价中标法规定(试行)》的贯彻实施,指导编实、编准工程预算造价。根据《福建省建设工程材料预算价格编制与管理办法》(闽建法 2004[21]号),对《泉州工程造价管理》中发布的建设工程产品价格说明如下:

一、《泉州工程造价管理》市场综合价信息栏目发布的市场综合价主要说明如下:

1、市场综合价指本市建筑市场中使用材料综合取定价格。

2、本价格是指材料由经销单位的交货点直达施工工地仓库或材料堆放点的全部费用。本价格(特别注明的除外)包含材料原价、运杂费、运输损耗费、采购及保管费和检验试验费组成。其中,钢材、袋装水泥、散装水泥的材料检验试验费分别按照 3.50 元/t、5.27 元/t、1.50 元/t 计算,除此以外的材料检验试验费用按照(原价+运杂费+运输损耗费) $\times$ 0.2% 计算。

3、本价格为合格产品完税价格。(特别注明的除外)。

二、《泉州工程造价管理》市场参考价信息栏目发布的是建设工程产品市场参考价,本价格是本市建筑劳务分包市场的调查价格,仅作为建筑市场劳务分包价格的参考。

三、《泉州工程造价管理》发布价格的采价时间:按当月价格的平均价。(有注明的除外)

## 泉州市区 2014 年 8 月份建设工程主材市场综合价

单位：元

序号	材料名称	型号及规格	单位	市区(综合价)	备注
水泥类					
1	袋装水泥	PC32.5R	吨	430	
2	袋装水泥	PO42.5R	吨	455	
3	散装水泥	PO42.5R	吨	450	
钢材类					
4	线材(高线)	Q235Φ6.5 ~ 10	吨	3109	
5	Ⅱ级螺纹钢	HRB335Φ12	吨	3120	
6	Ⅱ级螺纹钢	HRB335Φ14	吨	3032	
7	Ⅱ级螺纹钢	HRB335Φ16-25	吨	3010	
8	Ⅲ级螺纹钢	HRB400Φ12	吨	3151	
9	Ⅲ级螺纹钢	HRB400Φ14	吨	3062	
10	Ⅲ级螺纹钢	HRB400Φ16-25	吨	3032	
11	Ⅲ级螺纹钢	HRB400EΦ12	吨	3173	
12	Ⅲ级螺纹钢	HRB400EΦ14	吨	3092	
13	Ⅲ级螺纹钢	HRB400EΦ16-25	吨	3059	
14	Ⅲ级盘螺	8#-10#	吨	3230	
15	热轧扁钢	综合	吨	3233	
16	热轧槽钢	综合	吨	3105	
17	热轧角钢	综合	吨	3100	
18	热轧薄钢板	< δ 2.0, 普通碳素钢	吨	3415	
19	中厚钢板	δ 4 ~ 8	吨	3332	
20	中厚钢板	δ 10 ~ 15	吨	3452	
21	热轧工字钢	综合	吨	3190	
22	热镀锌钢板	综合	吨	4356	
23	热镀锌钢管	DN15-25	吨	4633	
24	热镀锌钢管	DN32-40	吨	4333	
25	热镀锌钢管	DN50-65	吨	4183	
26	热镀锌钢管	DN80-100	吨	4033	
27	热镀锌钢管	DN125-150	吨	4266	
28	热镀锌钢管	DN219	吨	4416	
29	焊接钢管	DN15-25	吨	3716	
30	焊接钢管	DN32-40	吨	3666	
31	焊接钢管	DN50-65	吨	3666	
32	焊接钢管	DN80-100	吨	3616	
33	焊接钢管	DN125-150	吨	3716	

序号	材料名称	型号及规格	单位	市区(综合价)	备注
34	焊接钢管	DN219	吨	3716	
35	铝合金型材	氧化白材	吨	22000	
36	无粘结钢绞线	综合	吨	5519	
木材					
37	杉原木	Φ14cm*2-3.8m	m <sup>3</sup>	1115	
38		4-5.8m	m <sup>3</sup>	1175	
39		Φ16cm*2-3.8m	m <sup>3</sup>	1215	
40		4-5.8m	m <sup>3</sup>	1270	
41		Φ18cm*2-3.8m	m <sup>3</sup>	1305	
42		4-5.8m	m <sup>3</sup>	1375	
43		Φ20cm*2-3.8m	m <sup>3</sup>	1425	
44		4-5.8m	m <sup>3</sup>	1470	
45		Φ22cm*2-3.8m	m <sup>3</sup>	1530	
46		4-5.8m	m <sup>3</sup>	1580	
47	松原木	Φ20cm 以上 *2-3.8m	m <sup>3</sup>	1065	
48		4-5.8m	m <sup>3</sup>	1120	
49		Φ20cm-28cm*2-3.8m	m <sup>3</sup>	1160	
50		4-5.8m	m <sup>3</sup>	1225	
51		Φ30cm 以 *2-3.8m	m <sup>3</sup>	1280	
52		4-5.8m	m <sup>3</sup>	1330	
53	硬原木	Φ20cm-28cm*2-3.8m	m <sup>3</sup>	1375	
54		4-5.8m	m <sup>3</sup>	1380	
55	杉板材		m <sup>3</sup>	1630	
56	杉方材	中方	m <sup>3</sup>	1630	
57	杉木锯材		m <sup>3</sup>	1630	
58	松板材		m <sup>3</sup>	1430	
59	松方材	中方	m <sup>3</sup>	1430	
60	松木锯材		m <sup>3</sup>	1430	
61	硬方材	中方	m <sup>3</sup>	1480	
地材					
62	中砂	河砂	m <sup>3</sup>	140	
63	中粗砂	石子加工机制砂(干、湿法)	m <sup>3</sup>	125	
64	中粗砂	水洗机制砂	m <sup>3</sup>	78	
65	中砂	海砂	m <sup>3</sup>	38	

序号	材料名称	型号及规格	单位	市区 (综合价)	备注
66	碎石	5 ~ 16mm	m <sup>3</sup>	75	
67	碎石	5 ~ 20mm	m <sup>3</sup>	75	
68	碎石	5 ~ 31.5mm	m <sup>3</sup>	75	
69	碎石	5 ~ 40mm	m <sup>3</sup>	75	
70	碎石	5 ~ 80mm	m <sup>3</sup>	75	
71	碎石	10 ~ 20mm	m <sup>3</sup>	75	
72	碎石	20 ~ 40mm	m <sup>3</sup>	75	
73	乱毛石		m <sup>3</sup>	65	
74	小乱毛石		m <sup>3</sup>	60	
75	粘土		m <sup>3</sup>	32	
76	肥土		m <sup>3</sup>	60	
77	砂包土		m <sup>3</sup>	30	
78	石粉		m <sup>3</sup>	38	
79	整毛石	定长 22	m <sup>3</sup>	240	
80	整毛石	不定长	m <sup>3</sup>	220	
81	方整石	160-180*360-450*1000-2000	m <sup>3</sup>	250	
82	毛条石 (基础用)	200-220*300-320*800-1500	m <sup>3</sup>	200	
83	压顶石	220*250*600	m	48	
84	踏步石	150*240	m	42	成品不定长, 定长加 5 元 /m
85	路沿石	120*240-260	m	27	成品不定长, 定长加 5 元 /m
86	路沿石	100*100	m	21	成品不定长, 定长加 5 元 /m
87	路沿石	100*200	m	30	成品不定长, 定长加 5 元 /m
88	路沿石	120*300	m	32	成品不定长, 定长加 5 元 /m
89	路沿石	120*350-380	m	36	成品不定长, 定长加 5 元 /m
90	路沿石	150*240-260	m	32	成品不定长, 定长加 5 元 /m
91	路沿石	150*300	m	34	成品不定长, 定长加 5 元 /m
92	路沿石	200*300	m	38	
93	路沿石	150*350-380	m	40	成品不定长, 定长加 5 元 /m
94	路沿石	250*280-300	m	55	成品不定长, 定长加 5 元 /m
95	路沿石	200*450-480	m	76	
96	花台石	200*350-380	m	92	规格石三面切光
97	花台石	250*450-480	m	98	规格石三面切光
98	树池石		m <sup>3</sup>	460	规格石
99	石地铺	600*300*50	m <sup>2</sup>	104	磨光面, 火烧面加 10 元 /m <sup>2</sup>
100	石地铺	600*300*60	m <sup>2</sup>	110	磨光面, 火烧面加 10 元 /m <sup>2</sup>
101	石地铺	600*300*80	m <sup>2</sup>	120	磨光面, 火烧面加 10 元 /m <sup>2</sup>

序号	材料名称	型号及规格	单位	市区(综合价)	备注
102	石地铺	600*300*120	m <sup>2</sup>	143	磨光面, 火烧面加 10 元/m <sup>2</sup>
103	导盲板	400*1200*80-100	m <sup>2</sup>	143	
104	风包石	280*380	m	110	
105	蘑菇石	300*600(凸面)	m <sup>2</sup>	110	50 厚
106	蘑菇石	300*600(凸面)	m <sup>2</sup>	148	80 厚
107	山皮石		m <sup>3</sup>	49	
108	车止石	φ 270*600	粒	90	
墙体材料					
109	蒸压砂加气混凝土砌块	MU3.5	m <sup>3</sup>	265	
110	蒸压砂加气混凝土砌块	MU5.0	m <sup>3</sup>	275	
111	水泥空心砌块	390*190*190 MU7.5	块	2.30	
112	水泥空心砌块	390*190*140 MU7.5	块	1.78	
113	水泥空心砌块	190*190*190 MU7.5	块	1.20	
114	水泥空心砖辅助砌块	190*190*90 MU5.0	块	0.63	
115	水泥空心砖辅助砌块	190*90*90 MU5.0	块	0.32	
116	水泥空心砖	240*180*90 MU7.5	块	0.74	
117	水泥空心砖	240*115*115 MU10	块	0.63	
118	水泥空心砖	240*115*90 MU10	块	0.52	
119	水泥空心砖	240*180*90 MU10	块	0.75	
120	水泥空心砖	180*115*90 MU10	块	0.40	
121	水泥实心砖	240*115*53 MU10	块	0.29	
建筑门窗					
120	彩板门	1.0mm	m <sup>2</sup>	140	
123	不锈钢卷帘门	不含电动装置	m <sup>2</sup>	190	
124	杉木胶合板门	不带纱门	m <sup>2</sup>	85	
125	杉木镶板门	不带纱门	m <sup>2</sup>	100	
126	杉木单层玻璃窗		m <sup>2</sup>	65	
127	塑钢平开门	半成品价格(普通)	m <sup>2</sup>	210	
128	塑钢推拉门	半成品价格(普通)	m <sup>2</sup>	190	
129	塑钢固定窗	半成品价格(普通)	m <sup>2</sup>	150	
130	塑钢平开窗	半成品价格(普通)	m <sup>2</sup>	180	
131	塑钢推拉窗	半成品价格(普通)	m <sup>2</sup>	155	
132	全板铝合金门	半成品价格	m <sup>2</sup>	240	
133	铝合金卷帘门	半成品价格	m <sup>2</sup>	200	
134	铝合金地弹门(不含地弹簧)	半成品价格	m <sup>2</sup>	225	
135	半玻推拉铝合金门	(半成品, 材料费, 不含玻璃)	m <sup>2</sup>	170	

序号	材料名称	型号及规格	单位	市区(综合价)	备注
136	平开铝合金门	(半成品,材料费,不含玻璃)	m <sup>2</sup>	200	
137	铝合金百叶窗	(半成品,材料费,不含玻璃)	m <sup>2</sup>	180	
138	铝合金推拉窗	(半成品,材料费,不含玻璃)	m <sup>2</sup>	150	
139	铝合金固定窗	(半成品,材料费,不含玻璃)	m <sup>2</sup>	140	
140	铝合金平开窗	(半成品,材料费,不含玻璃)	m <sup>2</sup>	180	
141	甲级钢质防火门	半成品价格,含门锁,闭门器	m <sup>2</sup>	470	
142	乙级钢质防火门	半成品价格,含门锁,闭门器	m <sup>2</sup>	430	
143	钢质复合防火卷帘门	半成品价格,含门锁,闭门器	m <sup>2</sup>	430	
144	甲级木质防火门	半成品价格,含门锁,闭门器	m <sup>2</sup>	465	
145	乙级木质防火门	半成品价格,含门锁,闭门器	m <sup>2</sup>	430	
玻璃					
146	平板玻璃	5mm	m <sup>2</sup>	30	
147		8mm	m <sup>2</sup>	45	
148		10mm	m <sup>2</sup>	65	
149	钢化玻璃	5mm	m <sup>2</sup>	40	
150		8mm	m <sup>2</sup>	55	
151		10mm	m <sup>2</sup>	70	
152		12mm	m <sup>2</sup>	80	
153	LOW-E 中空玻璃	5mmLOW-E+6A+5mm 白玻钢化	m <sup>2</sup>	140	
154		6mmLOW-E+9A+6mm 白玻钢化	m <sup>2</sup>	180	
155	中空玻璃	5mm+6A+5mm 白玻双钢化	m <sup>2</sup>	85	
156		5mm+9A+5mm 白玻双钢化	m <sup>2</sup>	90	
157	夹层玻璃	5mm+0.76pvb+5mm 白玻双钢化	m <sup>2</sup>	120	
158	镜面玻璃	5mm	m <sup>2</sup>	40	
159		6mm	m <sup>2</sup>	55	
160	镀膜玻璃	5mm 镀膜钢化	m <sup>2</sup>	60	
161		5mm 镀膜	m <sup>2</sup>	50	
162	磨砂玻璃	5mm	m <sup>2</sup>	60	
装饰材料					
163	广场砖	周长 800mm 以内,3cm 厚	m <sup>2</sup>	42	地产
164	防滑面砖	周长 1200mm 以内	m <sup>2</sup>	27	地产
165	防滑面砖	周长 1200mm 以内	m <sup>2</sup>	33	广东产
166	防滑面砖	周长 2400mm 以内	m <sup>2</sup>	30	地产
167	防滑面砖	周长 2400mm 以内	m <sup>2</sup>	36	广东产
168	卵石防滑面砖	周长 1200mm 以内	m <sup>2</sup>	48	地产
169	卵石防滑面砖	周长 1200mm 以内	m <sup>2</sup>	75	广东产

序号	材料名称	型号及规格	单位	市区 (综合价)	备注
170	卵石防滑面砖	周长 2400mm 以内	m <sup>2</sup>	84	广东产
171	金属面砖	周长 600mm 以内	m <sup>2</sup>	60	地产
172	金属面砖	周长 1200mm 以内	m <sup>2</sup>	40	地产
173	金属面砖	周长 2400mm 以内	m <sup>2</sup>	33	地产
174	暗红色地面防潮刚砖	边长 300mm	m <sup>2</sup>	21	地产
175	暗红色地面防潮刚砖	六角形外接边长 290mm	m <sup>2</sup>	66	地产
176	仿古地面砖	周长 1200mm 以内	m <sup>2</sup>	48	地产
177	仿古地面砖	周长 1600mm 以内	m <sup>2</sup>	42	地产
178	仿古地面砖	周长 2000mm 以内	m <sup>2</sup>	40	地产
179	仿古地面砖	周长 2000mm 以内	m <sup>2</sup>	56	广东产
180	仿古地面砖	周长 2400mm 以内	m <sup>2</sup>	36	地产
181	仿古地面砖	周长 2400mm 以内	m <sup>2</sup>	54	广东产
182	仿古全抛釉地面砖	边长 800mm	块	78	广东产
183	地面全抛釉砖	边长 800mm	块	110	广东产
184	地面全抛釉砖	边长 1000mm	块	175	广东产
185	地面釉面砖	周长 800mm 以内	m <sup>2</sup>	28	地产
186	地面釉面砖	周长 2400mm 以内	m <sup>2</sup>	25	地产
187	地面釉面砖	边长 800mm	块	20	地产
188	地面抛光砖	周长 2400mm 以内	m <sup>2</sup>	54	广东产
189	地面抛光砖	边长 800mm	块	42	广东产
190	地面抛光砖	边长 1000mm	块	72	广东产
191	玻化砖	周长 1200mm 以内	m <sup>2</sup>	48	地产
192	玻化砖	周长 1600mm 以内	m <sup>2</sup>	50	地产
193	玻化砖	周长 2000mm 以内	m <sup>2</sup>	54	地产
194	玻化砖	周长 2400mm 以内	m <sup>2</sup>	54	地产
195	玻化砖	周长 2400mm 以内	m <sup>2</sup>	66	广东产
196	玻化砖	边长 800mm	块	45	广东产
197	玻化砖	边长 1000mm	块	78	广东产
198	白瓷砖	周长 600mm 以内	m <sup>2</sup>	16	地产
199	玻璃马赛克	综合	m <sup>2</sup>	36	地产
200	内墙瓷质面砖	周长 1200mm 以内	m <sup>2</sup>	39	地产
201	内墙瓷质面砖	周长 1800mm 以内	m <sup>2</sup>	48	广东产
202	外墙方砖	综合	m <sup>2</sup>	16	地产
203	外墙条形砖	综合	m <sup>2</sup>	18	地产



序号	材料名称	型号及规格	单位	市区 (综合价)	备注
204	外墙清水面砖 (凸线)	240*60	m <sup>2</sup>	20	地产
205	外墙清水面砖 (平面)	240*60	m <sup>2</sup>	25	地产
206	外墙仿石釉面砖	240*120	m <sup>2</sup>	24	地产
207	波形瓦 (红色)	300*400	块	3.0	地产
208	波形瓦 (铁红色)	300*400	块	2.4	地产
209	琉璃瓦 (铁红色)	综合	m <sup>2</sup>	24	地产
210	欧式平钢瓦	300*400	块	3.7	地产
211	欧式平板瓦	300*400	块	6.8	地产
212	透水砖素色	200*100*60	m <sup>2</sup>	45	地产
213	透水砖彩色	200*100*60	m <sup>2</sup>	50	地产
214	植草砖素色	400*200*75	m <sup>2</sup>	36	无筋
215	植草砖彩色	400*200*75	m <sup>2</sup>	40	无筋
216	植草砖素色	250*250*50	m <sup>2</sup>	30	无筋
217	植草砖彩色	250*250*50	m <sup>2</sup>	33	无筋
218	镜面不锈钢板	0.8mm	m <sup>2</sup>	120	
219	镜面不锈钢板	1.0mm	m <sup>2</sup>	150	
220	胶合板	3mm	m <sup>2</sup>	10	
221	胶合板	5mm	m <sup>2</sup>	14.5	
222	胶合板	9mm	m <sup>2</sup>	23	
223	胶合板 (模板用)	915*1830*18(一等酚醛 18 厚)	片	68	
224	中纤板	1220*2440*9	片	70	
225	中纤板	1220*2440*12	片	78	
226	中纤板	1220*2440*15	片	89	
227	中纤板	1220*2440*18	片	105	
228	刨花板	1220*2440*9	片	40	
229	刨花板	1220*2440*12	片	48	
230	刨花板	1220*2440*15	片	60	
231	刨花板	1220*2440*18	片	72	
232	细木工板	12mm	m <sup>2</sup>	32	
233	细木工板	15mm	m <sup>2</sup>	39	
234	细木工板	18mm	m <sup>2</sup>	45	
235	防火板	0.6mm	m <sup>2</sup>	7	
236	防火板	0.8mm	m <sup>2</sup>	10	
237	铝塑板	3 × 0.15mm	m <sup>2</sup>	45	
238	铝塑板	4 × 0.21mm	m <sup>2</sup>	65	
239	铝塑板	δ =2.5 氟碳	m <sup>2</sup>	280	
240	铝塑板	δ =2.5	m <sup>2</sup>	300	
241	防火板	1mm	m <sup>2</sup>	16	
242	防火胶板	12mm	m <sup>2</sup>	35	
243	硅酸钙板	6mm	m <sup>2</sup>	14	

序号	材料名称	型号及规格	单位	市区 (综合价)	备注
244	磨光碎花岗岩板	20mm	m <sup>2</sup>	32	
245	普通石膏板	600*600*5	m <sup>2</sup>	8	
246	纸面石膏纸	2440*1220*9.5	m <sup>2</sup>	9	
247	石膏线		m	1.8	
248	挤塑板	20mm 厚	m <sup>2</sup>	16	
249	挤塑板	25mm 厚	m <sup>2</sup>	20	
250	挤塑板	30mm 厚	m <sup>2</sup>	24	
251	挤塑板	40mm 厚	m <sup>2</sup>	30	
252	挤塑板	50mm 厚	m <sup>2</sup>	35	
石油化工					
253	柴油	0#	kg	8.75	
254	汽油	90#	kg	9.63	
255	汽油	93#	kg	10.29	
256	防火漆		kg	13.8	
257	乳胶漆		kg	16	
258	水性水泥漆		kg	20	
259	调和漆	各种颜色	kg	13	
260	防锈漆 (红丹)		kg	16	
261	酚醛磁漆		kg	18	
262	石油沥青	10#	吨	4750	
263	石油沥青	30#	吨	5600	
264	石油沥青	60#-100#	吨	5300	
265	乳化沥青		吨	3750	
市政排水					
266	Ⅱ级钢筋砼排水管	承插式 Φ 300 × 2000	m	77	
267	Ⅱ级钢筋砼排水管	承插式 Φ 400 × 2000	m	112	
268	Ⅱ级钢筋砼排水管	承插式 Φ 500 × 2000	m	140	
269	Ⅱ级钢筋砼排水管	承插式 Φ 600 × 2000	m	160	
270	Ⅱ级钢筋砼排水管	承插式 Φ 800 × 2000	m	295	
271	Ⅱ级钢筋砼排水管	承插式 Φ 1000 × 2000	m	430	

序号	材料名称	型号及规格	单位	市区 (综合价)	备注
市政排水					
272	Ⅱ级钢筋砼排水管	承插式 Φ 1200 × 2000	m	605	
273	Ⅱ级钢筋砼排水管	承插式 Φ 1400 × 2000	m	788	
274	Ⅱ级钢筋砼排水管	承插式 Φ 1600 × 2000	m	1030	
275	Ⅱ级钢筋砼排水管	承插式 Φ 1800 × 2000	m	1420	
276	钢塑复合缠绕排水管	SN8, DN300	m	233	
277		SN8, DN400	m	378	
278		SN8, DN500	m	509	
279	钢塑复合缠绕排水管	SN8, DN600	m	771	
280		SN8, DN700	m	1042	
281		SN8, DN800	m	1230	
282		SN8, DN900	m	1606	
283		SN8, DN1000	m	1802	
284		SN8, DN1100	m	2120	
285		SN8, DN1200	m	2426	
286		SN8, DN1400	m	2987	
287		SN8, DN1500	m	3473	
288		SN8, DN1600	m	3997	
289		SN8, DN1800	m	4493	
290	高密度聚乙烯缠绕增强管 HDPE (B 型结构壁管)	SN8, DN300	m	380	
291		SN8, DN400	m	625	
292		SN8, DN500	m	788	
293		SN8, DN600	m	1063	
294		SN8, DN700	m	1466	
295		SN8, DN800	m	1891	
296		SN8, DN900	m	2421	
297		SN8, DN1000	m	2783	
298		SN8, DN1200	m	3464	
299		SN8, DN1400	m	5086	
300		SN8, DN1500	m	5464	
301		SN8, DN1600	m	6708	
302		SN8, DN1800	m	7634	

序号	材料名称	型号及规格	单位	市区( 综合价 )	备注
314	HDPE 增强中空壁缠绕管 ( A 型结构壁管 )	SN8，DN200	m	86	
315		SN8，DN300	m	158	
316		SN8，DN400	m	277	
317		SN8，DN500	m	417	
318		SN8，DN600	m	582	
319		SN8，DN700	m	835	
320		SN8，DN800	m	1072	
321		SN8，DN900	m	1410	
322	HDPE 增强中空壁缠绕管	SN8，DN1000	m	1643	
323		SN8，DN1200	m	2381	
324		SN8，DN1400	m	3299	
325		SN8，DN1500	m	3895	
326		SN8，DN1600	m	4712	
327		SN8，DN1800	m	5993	
其他材料					
328	树脂复合井盖中座	Φ 700 普型 × 50	套	350	
329	树脂复合井盖井座	Φ 700 加重型 × 70	套	480	
330	树脂复合井盖井座	Φ 700 重型 × 50	套	420	
331	树脂复合井盖井座	Φ 750 × 70 加重	套	640	
332	树脂复合井盖井座	Φ 750 × 50 重型	套	480	
333	钢纤维混凝土井盖井座	Φ 700 A 级	套	425	
334	钢纤维混凝土井盖井座	Φ 700 B 级	套	260	
335	重型复合树脂雨水口篦子		套	330	
336	防坠安全网		套	70	
337	水		m <sup>3</sup>	3.2	
338	电		KW · h	0.81	

## 泉州市区 2014 年 8 月份 PHC 水泥管桩市场综合价

序号	规格	综合价 (元 / 米)
1	300-70A	93
2	300-70AB	103
3	400-95A	108
4	400-95AB	120
5	500-100A	158
6	500-100AB	170
7	500-125A	173
8	500-125AB	188
9	600-110A	233
10	600-110AB	245
11	600-130A	260
12	600-130AB	280

备注：此价格包含运费及税金。

### 管桩简介

管桩分为后张法预应力管桩和先张法预应力管桩, 预应力混凝土管桩 (PC 管桩) 和预应力混凝土薄壁管桩 (PTC 管桩) 及高强度预应力混凝土管桩 (PHC 管桩)。先张法预应力管桩是采用先张法预应力工艺和离心成型法制成的一种空心筒体细长混凝土预制构件, 主要由圆筒形桩身、端头板和钢套箍等组成。管桩按混凝土强度等级和壁厚分为预应力混凝土管桩、预应力高强混凝土管桩代号为 PC, 预应力高强混凝土管桩代号为 PHC, 薄壁管桩代号为 PTC。PC 桩的混凝土强度不得低于 C50 砼, 薄壁管桩强度等级不得低于 C60, PHC 桩的混凝土强度等级不得低于 C80。PC 桩和 PTC 桩一般采用常压蒸汽养护, 一般要经过 28 天才能施打。而 PHC 桩, 脱模后要进入高压蒸养, 经 10 个大气压、180 度左右的蒸压养护, 混凝土强度等级达 C80, 从成型到使用的最短时间只需三、四天。

PHC 管桩的常用规格及适用范围:

#### PHC 管桩的常用规格

外径 (mm)	壁厚 (mm)	承载力准值 (kN)	适用楼层
300	70	900	6 ~ 12
400	95	1700	6 ~ 18
500	100	2350	10 ~ 30
500	125	2700	20 ~ 35
550	100	2800	10 ~ 30
550	125	2800	20 ~ 35
600	130	3200	20 ~ 40
800	130	4500	30 ~ 50

## 泉州市区 2014 年 8 月份商品砼市场综合价

序号	编 号	类 别	粒 径	水泥标号	强 度	单 位	综合价
1		非泵送	φ 31.5	42.5	C10	m <sup>3</sup>	309.41
2		非泵送	φ 31.5	42.5	C15	m <sup>3</sup>	324.70
3	671	非泵送	φ 31.5	42.5	C20	m <sup>3</sup>	340.91
4	672	非泵送	φ 31.5	42.5	C25	m <sup>3</sup>	356.44
5	673	非泵送	φ 31.5	42.5	C30	m <sup>3</sup>	377.55
6	674	非泵送	φ 31.5	42.5	C35	m <sup>3</sup>	400.99
7	675	非泵送	φ 31.5	42.5	C40	m <sup>3</sup>	419.30
8	676	非泵送	φ 31.5	42.5	C45	m <sup>3</sup>	434.25
9	665	非泵送	φ 20	42.5	C20	m <sup>3</sup>	343.44
10	666	非泵送	φ 20	42.5	C25	m <sup>3</sup>	360.95
11	667	非泵送	φ 20	42.5	C30	m <sup>3</sup>	382.38
12	668	非泵送	φ 20	42.5	C35	m <sup>3</sup>	407.72
13	669	非泵送	φ 20	42.5	C40	m <sup>3</sup>	426.28
14	670	非泵送	φ 20	42.5	C45	m <sup>3</sup>	442.59
15	823	非泵送抗渗	φ 31.5	42.5	P6 C25	m <sup>3</sup>	366.82
16	824	非泵送抗渗	φ 31.5	42.5	P8 C30	m <sup>3</sup>	384.29
17	825	非泵送抗渗	φ 31.5	42.5	P10 C35	m <sup>3</sup>	410.33
18	826	非泵送抗渗	φ 31.5	42.5	P12 C40	m <sup>3</sup>	430.60
19	819	非泵送抗渗	φ 20	42.5	P6 C25	m <sup>3</sup>	370.89
20	820	非泵送抗渗	φ 20	42.5	P8 C30	m <sup>3</sup>	388.48
21	821	非泵送抗渗	φ 20	42.5	P10 C35	m <sup>3</sup>	414.01
22	822	非泵送抗渗	φ 20	42.5	P12 C40	m <sup>3</sup>	432.41
23		非泵送	φ 31.5	42.5	抗折 Z4.5	m <sup>3</sup>	413.02
24		非泵送	φ 31.5	42.5	抗折 Z5.0	m <sup>3</sup>	431.88
25	711	泵送	φ 31.5	42.5	C20	m <sup>3</sup>	347.24
26	712	泵送	φ 31.5	42.5	C25	m <sup>3</sup>	363.39
27	713	泵送	φ 31.5	42.5	C30	m <sup>3</sup>	388.43
28	714	泵送	φ 31.5	42.5	C35	m <sup>3</sup>	412.17
29	715	泵送	φ 31.5	42.5	C40	m <sup>3</sup>	430.49
30	716	泵送	φ 31.5	42.5	C45	m <sup>3</sup>	445.35
31	705	泵送	φ 20	42.5	C20	m <sup>3</sup>	353.25
32	706	泵送	φ 20	42.5	C25	m <sup>3</sup>	366.63
33	707	泵送	φ 20	42.5	C30	m <sup>3</sup>	392.08
34	708	泵送	φ 20	42.5	C35	m <sup>3</sup>	417.02

序号	编 号	类 别	粒 径	水泥标号	强 度	单 位	综合价
35	709	泵送	φ 20	42.5	C40	m <sup>3</sup>	436.70
36	710	泵送	φ 20	42.5	C45	m <sup>3</sup>	454.69
37	851	泵送抗渗	φ 31.5	42.5	P6 C25	m <sup>3</sup>	378.58
38	852	泵送抗渗	φ 31.5	42.5	P8 C30	m <sup>3</sup>	398.66
39	853	泵送抗渗	φ 31.5	42.5	P10 C35	m <sup>3</sup>	423.72
40	854	泵送抗渗	φ 31.5	42.5	P12 C40	m <sup>3</sup>	442.71
41	751	泵送水下砼	φ 31.5	42.5	C20	m <sup>3</sup>	365.00
42	752	泵送水下砼	φ 31.5	42.5	C25	m <sup>3</sup>	382.34
43	753	泵送水下砼	φ 31.5	42.5	C30	m <sup>3</sup>	405.82
44	754	泵送水下砼	φ 31.5	42.5	C35	m <sup>3</sup>	427.29
45	755	泵送水下砼	φ 31.5	42.5	C40	m <sup>3</sup>	450.41
46	756	泵送水下砼	φ 31.5	42.5	C45	m <sup>3</sup>	465.15
47	847	泵送抗渗	φ 20	42.5	P6 C25	m <sup>3</sup>	380.02
48	848	泵送抗渗	φ 20	42.5	P8 C30	m <sup>3</sup>	402.34
49	849	泵送抗渗	φ 20	42.5	P10 C35	m <sup>3</sup>	427.65
50	850	泵送抗渗	φ 20	42.5	P12 C40	m <sup>3</sup>	447.09
51		非泵送高强	φ 31.5	42.5	C50	m <sup>3</sup>	487.70
52		非泵送高强	φ 31.5	42.5	C55	m <sup>3</sup>	504.12
53		非泵送高强	φ 31.5	42.5	C60	m <sup>3</sup>	520.27
54		泵送高强	φ 31.5	42.5	C50	m <sup>3</sup>	508.90
55		泵送高强	φ 31.5	42.5	C55	m <sup>3</sup>	525.53
56		泵送高强	φ 31.5	42.5	C60	m <sup>3</sup>	542.61
57	855	非泵送高强	φ 20	42.5	C50	m <sup>3</sup>	500.04
58	856	非泵送高强	φ 20	42.5	C55	m <sup>3</sup>	519.48
59	857	非泵送高强	φ 20	42.5	C60	m <sup>3</sup>	538.81
60	862	泵送高强	φ 20	42.5	C50	m <sup>3</sup>	520.57
61	863	泵送高强	φ 20	42.5	C55	m <sup>3</sup>	537.39
62	864	泵送高强	φ 20	42.5	C60	m <sup>3</sup>	554.66

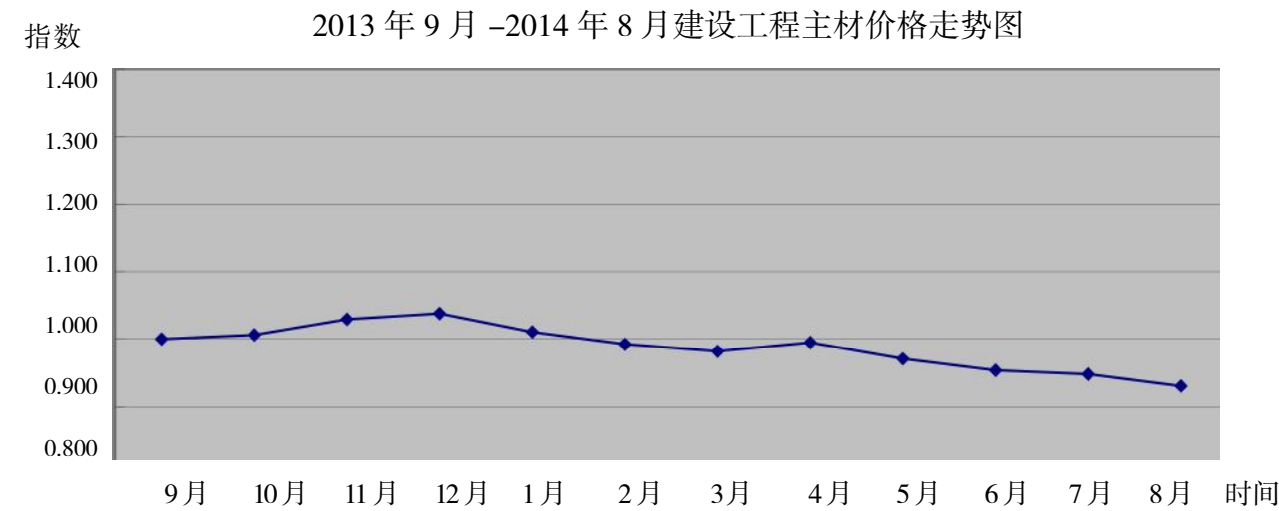
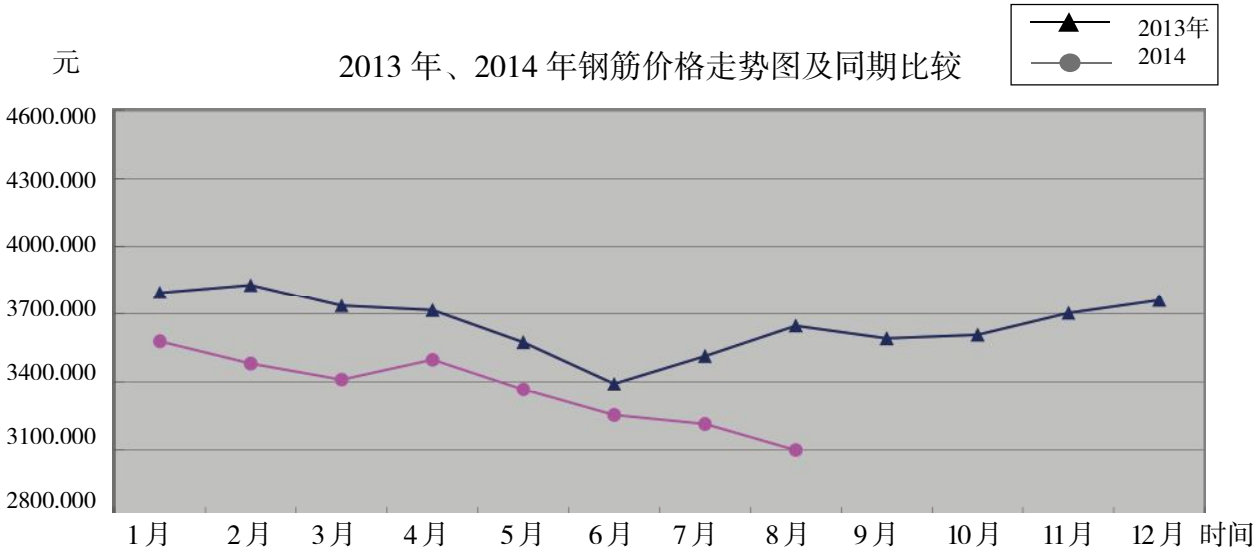
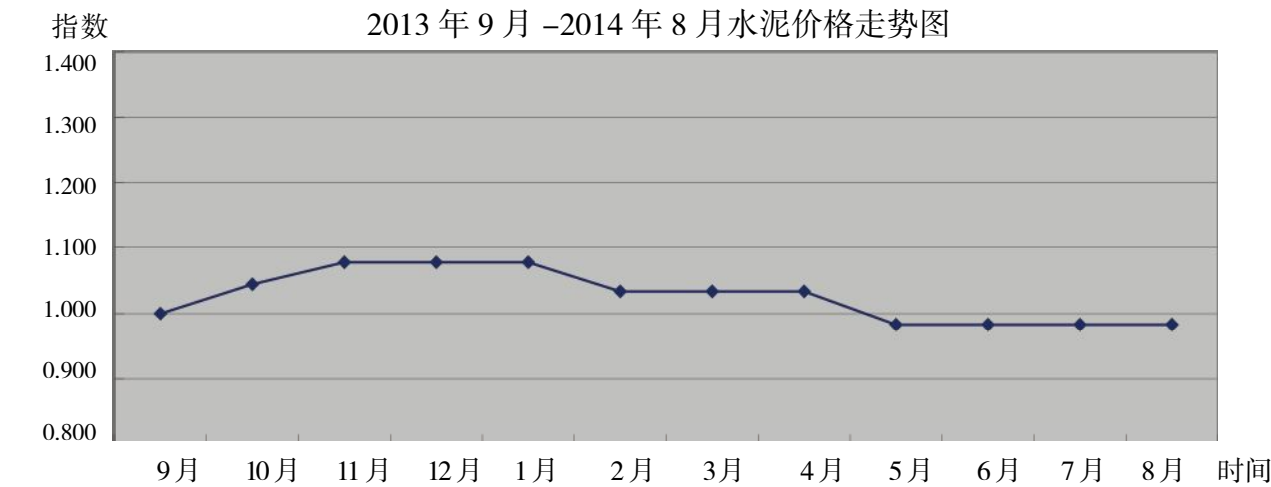
- 注： 1、以上商品砼粗骨料采用碎石、细骨料采用淡水河砂，且价格不含泵送费用。  
 2、以上商品砼价格按平均运距 15KM 测算，中心市区范围内不再调整，超过中心市区范围及平均运距，每公里增加运费 2.00 元 / 公里。  
 3、以上商品砼均为含税价格。  
 4、水下砼如为非泵送，价格同泵送水下砼。

## 泉州市区 2014 年 8 月份沥青砼市场综合价

序号	材料名称	型号及规格		单位	综合价（元 /m³）
1	细粒式沥青混凝土面层	AC-13-C		m³	1375
2	细粒式沥青混凝土面层	AC-13-F		m³	1345
3	中粒式沥青混凝土面层	AC-16-C		m³	1280
4	中粒式沥青混凝土面层	AC-16-F		m³	1235
5	中粒式沥青混凝土面层	AC-20-C		m³	1235
6	中粒式沥青混凝土面层	AC-20-F		m³	1185
7	粗粒式沥青混凝土面层	AC-25-C		m³	1125
8	粗粒式沥青混凝土面层	AC-25-F		m³	1085
9	粗粒式沥青混凝土面层	AC-30-C		m³	1035
10	粗粒式沥青混凝土面层	AC-30-F		m³	945
11	改性沥青玛蹄脂碎石混合料面层	SMA-10		m³	1665
12	改性沥青玛蹄脂碎石混合料面层	SMA-13		m³	1630
13	改性沥青玛蹄脂碎石混合料面层	SMA-16		m³	1580
14	橡胶沥青应力吸收层 1cm			m²	28
15	橡胶沥青混凝土	AC-25		m³	1330
16	橡胶沥青混凝土	AC-20		m³	1380
17	橡胶沥青混凝土	AC-16		m³	1420
18	橡胶沥青混凝土	AC-13		m³	1490
19	橡胶沥青混凝土	SMA-13		m³	1610
20	橡胶沥青混凝土	SMA-16		m³	1565
21	细粒式 SBS 改性沥青混凝土面层	AC-13	C	m³	1495
			F		1470
22	中粒式 SBS 改性沥青混凝土面层	AC-16	C	m³	1450
			F		1430
23	中粒式 SBS 改性沥青混凝土面层	AC-20	C	m³	1420
			F		1400
24	粗粒式 SBS 改性沥青混凝土面层	AC-25	C	m³	1370
			F		1350
25	彩色沥青混凝土（红色）			m³	6200
26	稀浆封层	0.8cm		m²	11
27	改性乳化稀浆封层	0.8cm		m²	14
备注	1. 以上沥青砼价格包含施工摊铺费用和市区范围内综合运距（25km）。 2. 以上价格均为含税价格。				



泉州市建设工程主要材料价格走势图



## 2014年8月份钢材、水泥价格市场行情分析

### 一、钢材价格市场行情分析

经济数据全面不及预期、房地产低迷压制需求、行业资金问题发酵、原料价格持续下跌,以及钢厂大幅下调出厂价格等,使得市场利空氛围弥漫,市场信心跌入谷底,8月份钢价出现毫无抵抗的下跌,据经销商8月25日的最新报价,三钢(闽光)线材 $\phi$  6.5~10 现价每吨 3130 元,Ⅲ级螺纹钢 $\phi$  16~25 现价每吨 3050 元,较上月末续跌百元/吨。9月份是国内钢材市场传统的消费旺季,但是在当前这个特殊时期下——稳增长利好一箩筐,经济形势却持续疲软,九月份的钢材市场有机遇,也有挑战。其一、需求层面。8月份多数省市纷纷取消房地产限购政策希望刺激当地楼市消费,然而取消限购至今,房地产市场依然低迷。房地产新开工面积大幅下降,投资增速很可能将进一步回落。与此同时,汇丰中国8月制造业初值继续下降,反映机械、家电等制造业经济疲软度加深。预计9月整体需求较8月份将有所好转,但难以大幅改善。其二、供给层面。在需求表现低迷的情况下,当前全国市场库存与钢厂库存总和已超过去年同期水平。因此,下月国内市场资源供应压力或将有所加大。其三、成本因素。从钢厂价格来看,当前各地主导钢厂出厂价格与市场价格普遍倒挂,且钢厂挺市意愿不强,后期钢厂价格仍面临较大的下调压力。其四、资金层面。由于不良资产上升压力显著,部分银行出现惜贷、惧贷情绪,而银监会发文要求加强企业担保圈贷款风险的防范和化解工作,警示行业分布为钢贸、煤炭、纺织化纤等。行业资金面紧张的局面短期依然无望缓解。其五、政策层面。近期国务院会议再度部署加大重大工程项目建设,新一轮铁路建设正在有序推动,后期基建投资增速将有望加快。同时确定定向调控,虽然中央进一步加强了对地方稳增长项目推进的督促落实情况,但在根本性的融资问题没有得到妥善解决的情况下,实际效应有限。

尽管目前国内钢市依然笼罩在一片利空氛围当中,但对于已处于最近10年最低点的钢价来说,继续过度看空已不可取。虽然钢价还将长期处于震荡调整之中,但随着传统消费旺季到来需求的改善,以及政策层面有望出台更有力度的稳增长措施,钢价触底反弹依然值得期待。预计9月上旬国内钢价将继续探底,中下旬有望逐步止跌回升。

### 二、水泥价格市场行情分析

8月份我市天气以晴热高温为主,降水不多。本月市场需求大体与上月相同,市场行情较为平稳,受经济大环境影响,投资有所减缓,房地产市场呈现观望气氛,对水泥市场需求产生影响。综合各厂家行情,P.O42.5R 平均价格大约为 450 元。

预计9月份高温天气结束后,各大工地将加快施工进度,市场需求可能有所增加,价格可能有所上浮。

## 惠安县 2014 年 8 月份建设工程主材市场综合价

单位：元

序号	材料名称	型号及规格	单位	综合价	备注
一、水泥类					
1	袋装水泥	32.5R	t	440	
2	袋装水泥	42.5R	t	460	
3	散装水泥	42.5R	t		
二、金属类					
4	线材	Q235 Φ 6.5 ~ 10	t	3300	
5	圆钢	Q235 Φ 10	t	3400	
6	Ⅱ级螺纹钢	HRB335 Φ 12	t	3350	
7	Ⅱ级螺纹钢	HRB335 Φ 14	t	3300	
8	Ⅱ级螺纹钢	HRB335 Φ 16 ~ 25	t	3250	
9	Ⅱ级螺纹钢	HRB335 Φ 28 ~ 32	t	3400	
10	Ⅲ级螺纹钢	HRB400 Φ 16 ~ 25	t	3500	
11	Ⅲ级螺纹钢	HRB400 Φ 25 以外	t	3550	
三、木材类					
12	杉圆木		m <sup>3</sup>	1100	
13	松圆木		m <sup>3</sup>	1000	
14	硬圆木		m <sup>3</sup>	1100	
15	胶合板（模板用）	一等酚醛 18 厚	m <sup>2</sup>	50	
四、地材类					
16	天然砂	地面垫层、市政砂基层、市政工程路	m <sup>3</sup>	75	
17	中（粗）砂	主体砼、砌筑砂浆、含损耗 2% 膨胀 1.18		85	
18	中（细）砂	抹灰砂浆、耐酸防腐砂浆及砼		75	
19	粗砂	干铺碎石（砖）		70	
20	中砂	路面抗折砼、道路水泥稳定砼、沥青砼		80	
21	碎石	5 ~ 16mm	m <sup>3</sup>	80	
22	碎石	5 ~ 20mm	m <sup>3</sup>	90	
23	碎石	5 ~ 31.5mm	m <sup>3</sup>	80	
24	碎石	5 ~ 40mm	m <sup>3</sup>	90	

备注：以上价格由惠安县造价站提供

## 晋江市 2014 年 8 月份建设工程主材市场综合价

单位：元

序号	材料名称	型号及规格	单位	综合价	备注
一、水泥类					
1	袋装水泥	32.5R	t	440	
2	袋装水泥	42.5R	t	470	
3	散装水泥	42.5R	t	460	
二、金属类					
4	线材	Q235 Φ 6.5 ~ 10	t	3150	
5	圆钢	Q235 Φ 10	t	3150	
6	Ⅱ级螺纹钢	HRB335 Φ 12	t		
7	Ⅱ级螺纹钢	HRB335 Φ 14	t		
8	Ⅱ级螺纹钢	HRB335 Φ 16 ~ 25	t		
9	Ⅱ级螺纹钢	HRB335 Φ 28 ~ 32	t	3200	
10	Ⅲ级螺纹钢	HRB400 Φ 16 ~ 25	t	3250	
11	Ⅲ级螺纹钢	HRB400 Φ 25 以外	t	3250	
三、木材类					
14	杉圆木		m <sup>3</sup>	1100	
15	松圆木		m <sup>3</sup>	1050	
16	硬圆木		m <sup>3</sup>	1100	
17	胶合板（模板用）	一等酚醛 18 厚	m <sup>2</sup>	49	
四、地材类					
18	海砂			30	
19	河砂			130	
20	机制砂			70	
21	碎石	5 ~ 16mm	m <sup>3</sup>	80	
22	碎石	5 ~ 20mm	m <sup>3</sup>	80	
23	碎石	5 ~ 31.5mm	m <sup>3</sup>	80	
24	碎石	5 ~ 40mm	m <sup>3</sup>	80	
25	粘土红砖	240*115*53	块	0.45	

备注：以上价格由晋江市造价站提供

## 南安市 2014 年 8 月份建设工程主材市场综合价

单位：元

序号	材料名称	型号及规格	单位	综合价	备注
一、水泥类					
1	袋装水泥	32.5 R	t	430	
2	袋装水泥	42.5 R	t	455	
3	散装水泥	42.5R	t		
二、金属类					
4	线材	Q235Φ6.5 ~ 10	t	3050	
5	圆钢	Q235Φ10	t	3050	
6	Ⅱ级螺纹钢	HRB335Φ12	t		
7	Ⅱ级螺纹钢	HRB335Φ14	t		
8	Ⅱ级螺纹钢	HRB335Φ16 ~ 25	t		
9	Ⅲ级螺纹钢 HRB400E 的价格	HRB400EΦ12	t	3100	
10	Ⅲ级螺纹钢 HRB400E 的价格	HRB400EΦ14	t	3000	
11	Ⅲ级螺纹钢 HRB400E 的价格	HRB400EΦ16 ~ 25	t	3000	
三、木材类					
12	杉圆木		m <sup>3</sup>	1200	
13	松圆木		m <sup>3</sup>	1000	
14	硬圆木		m <sup>3</sup>	950	
15	胶合板（模板用）	一等酚醛 18 厚	m <sup>2</sup>	50	
四、地材类					
16	天然中砂	地面垫层、市政砂基层、市政路面	m <sup>3</sup>	110	
17	中（粗）砂	主体砼、砌筑砂浆、含损耗 2% 膨胀 1.18	m <sup>3</sup>	120	
18	中（细）砂	抹灰砂浆、耐酸防腐砂浆及砼	m <sup>3</sup>	110	
19	粗砂	干铺碎石（砖）	m <sup>3</sup>	90	
20	中砂	路面抗折砼、道路水泥稳定砼、沥青砼	m <sup>3</sup>	110	
21	碎石	5 ~ 16mm	m <sup>3</sup>	67	
22	碎石	5 ~ 20mm	m <sup>3</sup>	67	
23	碎石	5 ~ 31.5mm	m <sup>3</sup>	67	
24	碎石	5 ~ 40mm	m <sup>3</sup>	67	

备注：以上价格由南安市造价站提供

## 安溪县 2014 年 8 月份建设工程主材市场综合价

单位: 元

序号	材料名称	型号及规格	单位	综合价	备注
一、水泥类					
1	袋装水泥	32.5R	t	380	
2	袋装水泥	42.5R	t	420	
3	散装水泥	42.5R	t	410	
二、金属类					
4	线材	Q235 Φ 6.5 ~ 10	t	3180	
5	圆钢	Q235 Φ 10	t	3180	
6	Ⅱ级螺纹钢	HRB335 Φ 12	t		
7	Ⅱ级螺纹钢	HRB335 Φ 14	t		
8	Ⅱ级螺纹钢	HRB335 Φ 16 ~ 25	t		
9	Ⅱ级螺纹钢	HRB335 Φ 28 ~ 32	t	3200	
10	Ⅲ级螺纹钢	HRB400 Φ 16 ~ 25	t	3100	
11	Ⅲ级螺纹钢	HRB400 Φ 12	t	3220	
12	Ⅲ级螺纹钢	HRB400 Φ 14	t	3130	
三、木材类					
13	杉圆木		m <sup>3</sup>	1180	
14	松圆木		m <sup>3</sup>	1080	
15	硬圆木		m <sup>3</sup>	1000	
16	胶合板(模板用)	一等酚醛 18 厚	m <sup>2</sup>	53	
四、地材类					
17	天然砂		m <sup>3</sup>	145 (溪沙)	
18	碎石	5 ~ 16mm	m <sup>3</sup>	67	
19	碎石	5 ~ 20mm	m <sup>3</sup>	67	
20	碎石	5 ~ 31.5mm	m <sup>3</sup>	67	
21	碎石	5 ~ 40mm	m <sup>3</sup>	67	

备注: 以上价格由安溪县造价站提供

## 永春县 2014 年 8 月份建设工程主材市场综合价

单位：元

序号	材料名称	型号及规格	单位	综合价	备注
一、水泥类					
1	袋装水泥	32.5R	t	380	
2	袋装水泥	42.5R	t	410	
3	散装水泥	42.5R	t	395	
二、金属类					
4	线材	Q235 Φ 6.5 ~ 10	t	3350	
5	圆钢	Q235 Φ 10	t	3350	
6	Ⅱ级螺纹钢	HRB335 Φ 12	t	3250	
7	Ⅱ级螺纹钢	HRB335 Φ 14	t	3250	
8	Ⅱ级螺纹钢	HRB335 Φ 16 ~ 25	t	3250	
9	Ⅱ级螺纹钢	HRB335 Φ 28 ~ 32	t	3250	
10	Ⅲ级螺纹钢	HRB400E Φ 16 ~ 25	t	3300	
11	Ⅲ级螺纹钢	HRB400E Φ 25 以外	t	3300	
12	Ⅲ级螺纹钢 E	HRB400E Φ 12 ~ 25	t	3300	
13	Ⅲ级螺纹钢 E	HRB400E Φ 25 以外	t	3300	
注：同类类型带 E 钢筋单价增加 120 元 /t					
三、木材类					
14	杉圆木		m <sup>3</sup>	1000	
15	松圆木		m <sup>3</sup>	900	
16	硬圆木		m <sup>3</sup>	950	
17	胶合板（模板用）	一等酚醛 18 厚	m <sup>2</sup>	45	
四、地材类					
18	天然砂		m <sup>3</sup>	90	
19	中（粗）砂		m <sup>3</sup>	130	
20	中（细）砂		m <sup>3</sup>	90	
21	粗砂		m <sup>3</sup>	90	
22	中砂		m <sup>3</sup>	130	
23	碎石	5 ~ 16mm	m <sup>3</sup>	65	
24	碎石	5 ~ 20mm	m <sup>3</sup>	65	
25	碎石	5 ~ 31.5mm	m <sup>3</sup>	65	
26	碎石	5 ~ 40mm	m <sup>3</sup>	65	

备注：以上价格由永春县造价站提供

## 德化县 2014 年 8 月份建设工程主材市场综合价

单位：元

序号	材料名称	型号及规格	单位	综合价	备注
一、水泥类					
1	袋装水泥	32.5R	t	405	
2	袋装水泥	42.5R	t	445	
3	散装水泥	42.5R	t		
二、金属类					
4	线材	Q235 Φ 6.5 ~ 10	t	3200	
5	圆钢	Q235 Φ 10	t	3200	
6	Ⅱ级螺纹钢	HRB335 Φ 12	t	3250	
7	Ⅱ级螺纹钢	HRB335 Φ 14	t	3125	
8	Ⅱ级螺纹钢	HRB335 Φ 16 ~ 25	t	3050	
9	Ⅱ级螺纹钢	HRB335 Φ 28 ~ 32	t	3245	
10	Ⅲ级螺纹钢	HRB400E Φ 16 ~ 25	t	3065	
11	Ⅲ级螺纹钢	HRB400E Φ 25 以外	t	3300	
三、木材类					
12	杉圆木		m <sup>3</sup>		
13	松圆木		m <sup>3</sup>		
14	硬圆木		m <sup>3</sup>		
15	胶合板(模板用)	一等酚醛 18 厚	m <sup>2</sup>	40	
四、地材类					
16	天然砂			130	
17	天然中砂	地面垫层、市政砂基层、市政路面	m <sup>3</sup>	130	
18	中(粗)砂	主体砼、砌筑砂浆、含损耗 2% 膨胀 1.18	m <sup>3</sup>	155	
19	中(细)砂	抹灰砂浆、耐酸防腐砂浆及砼	m <sup>3</sup>	120	
20	粗砂	干铺碎石(砖)	m <sup>3</sup>	120	
21	中砂	路面抗折砼、道路水泥稳定砼、沥青砼	m <sup>3</sup>	130	
22	碎石	5 ~ 16mm	m <sup>3</sup>	50	
23	碎石	5 ~ 20mm	m <sup>3</sup>	50	
24	碎石	5 ~ 31.5mm	m <sup>3</sup>	50	
25	碎石	5 ~ 40mm	m <sup>3</sup>	50	

备注：以上价格由德化县造价站提供